

**OFICIUL DE STAT PENTRU INVENȚII  
ȘI MĂRCI BUCUREȘTI ROMÂNIA**

**CERERI DE ÎNREGISTRARE A  
DESENELOR ȘI MODELELOR**

PUBLICATE ÎN

DATA DE 16.06.2026



**CLASA 19 - PAPETĂRIE, ARTICOLE DE BIROU, MATERIALE PENTRU ARTE, ÎNVĂȚĂMÂNT**

(21) f 2026 0107; (22) 11.06.2026; (43) 16.06.2026; (71) **CREATIVE DELICE SRL**, SAT REMUȘ, STR. ORIENTULUI NR. 5, HALA D4, COM. FRĂTEȘTI, 087080, GIURGIU, ROMÂNIA; (74) **CABINET DE PROPRIETATE INDUSTRIALĂ LAZĂR ELENA**, CARTIER DEMOCRAȚIEI NR. 133, B-DUL UNIRII, BL. 16C, AP.12, BUZĂU, 120013, BUZĂU, ROMÂNIA; (72) CALIN DANIEL, SAT CORNETU, STR. SALCAMILOR, NR. 22D, JUD ILFOV, COM. CORNETU, 077070, ILFOV, ROMÂNIA; (54) **ETICHETA PRODUS**; (28) 2; (51) 19-08;



(21) f 2026 0107-1.1



(21) f 2026 0107-2.1

(21) f 2026 0109; (22) 15.06.2026; (43) 16.06.2026; (71) **BANCA NAȚIONALĂ A ROMÂNIEI**, STR. LIPSCANI NR. 25, SECTOR 3, BUCUREȘTI, 030031, ROMÂNIA; (72) ; (54) **MONEDĂ NUMISMATICĂ CU VALOARE NOMINALĂ DE 100 LEI, 10 LEI ȘI 1 LEU CU**



(21) f 2026 0109-1.1



(21) f 2026 0109-1.2



(21) f 2026 0109-2.1



(21) f 2026 0109-3.1

### CLASA 25 - CONSTRUCȚII ȘI ELEMENTE DE CONSTRUCȚII

(21) f 2026 0098; (22) 18.05.2026; (43) 16.06.2026; (71) **SC GT ARHITECT SRL**, STR. IANCU FLONDOR NR. 6C, IASI, 700540, IASI, ROMÂNIA; (72) GELU GOPȘA, STR. ALEEA PACURARI, NR.10, BL. G3, SC. A, ET. 4, AP. 4, IASI, 700540, IASI, ROMÂNIA; (54) **CONSTRUCȚII**; (28) 6; (51) 25-03;

(57) **model 1** - Instalație decorativă plutitoare „Lumina din Adâncuri”. Ansamblul se remarcă prin reprezentarea tridimensională stilizată a unei biserici, realizată exclusiv dintr-o rețea densă de linii verticale și curbe care conturează volumele arhitecturale fără închideri opace. Compoziția creează un efect de transparență și imaterialitate, evidențiind silueta edificiului prin suprapunerea conturilor geometrice. Volumetria este caracterizată de alternanța absidelor semicirculare, a turelor cilindrice și a acoperirilor curbilinii, generând o imagine eterică și recognoscibilă.

**model 2** - Ansamblu „Dealul Festival”. Caracterul distinctiv al ansamblului rezultă din integrarea unei compoziții arhitecturale terasate dominată de un turn vertical sculptural cu platformă circulară suspendată și element central ascendent. Imaginea este completată de o copertină de mari dimensiuni cu geometrie triunghiulară tensionată, dispusă asimetric deasupra amfiteatrului. Volumele auxiliare sunt dezvoltate sub forma unor corpuri orizontale suprapuse, cu linii simple și acoperiri verzi, organizate radial în jurul unui spațiu public central.

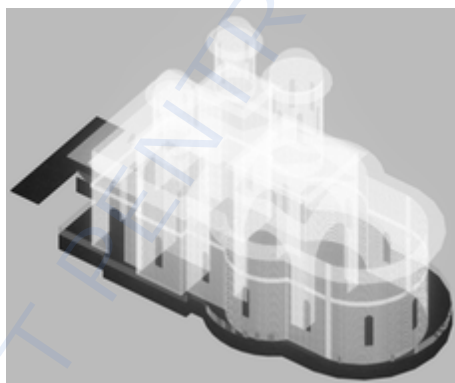
**model 3** - Belvedere suspendată. Aspectul distinctiv este conferit de compoziția formată dintr-un volum superior inspirat de arhitectura tradițională, amplasat pe două suporturi înclinate de mari dimensiuni, care creează impresia de suspendare și echilibru dinamic. Platformele de acces sunt dezvoltate sub forma unor trasee curbilinii suspendate, cu profil continuu și desfășurare fluidă. Întregul ansamblu se caracterizează prin contrastul dintre geometria simplă a volumului principal și expresivitatea elementelor structurale înclinate.

**model 4** - Platformă de belvedere în consolă. Modelul se individualizează prin forma alungită și

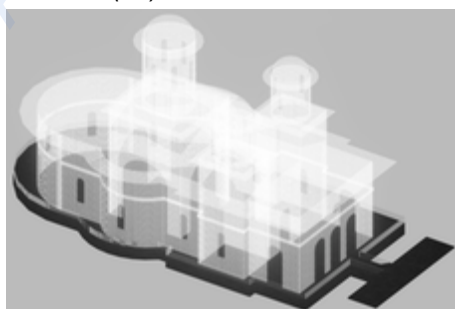
ascuțită a platformei, dezvoltată într-o compoziție geometrică din volume prismatice intersectate. Elementul principal este definit de două brațe laterale înclinate care converg spre extremitatea suspendată, generând o siluetă dinamică și expresivă. Contrastul dintre platforma masivă și suportul central retras accentuează senzația vizuală de plutire și proiecție în spațiu.

**model 5** - Piață plutitoare. Caracterul original al ansamblului derivă din organizarea platformelor într-o rețea geometrică inspirată de structura fagurelui. Compoziția este alcătuită din module poligonale interconectate, dispuse radial în jurul unor spații centrale deschise. Pavilioanele sunt dezvoltate ca volume independente cu acoperișuri piramidale joase, amplasate pe insule artificiale unite prin pasarele. Repetiția modulară, alternanța spațiilor construite și a celor plantate și geometria organică a ansamblului generează o imagine unitară și ușor recognoscibilă.

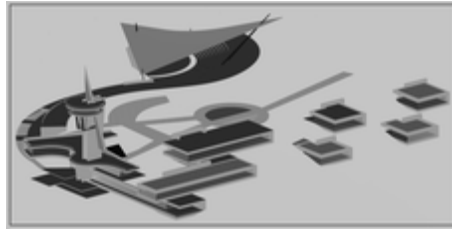
**model 6** - Debarcader modular. Modelul se distinge printr-o compoziție simetrică formată din două volume laterale identice cu acoperișuri ample, înclinate și profil triunghiular accentuat. Cele două corpuri sunt unite printr-o platformă centrală ce include un spațiu circular integrat în axul compoziției. Caracterul estetic este definit de liniile orizontale continue ale platformei, contrastate cu formele ascuțite ale acoperișurilor și de organizarea echilibrată a volumelor în raport cu axa centrală a ansamblului.



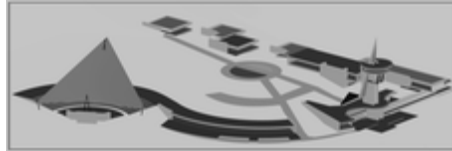
(21) f 2026 0098-1.1



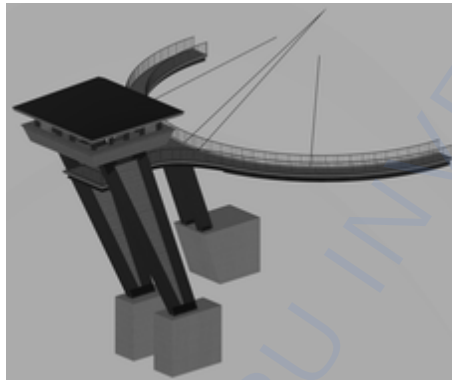
(21) f 2026 0098-1.2



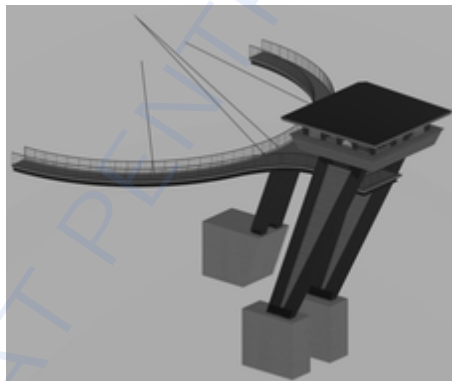
(21) f 2026 0098-2.1



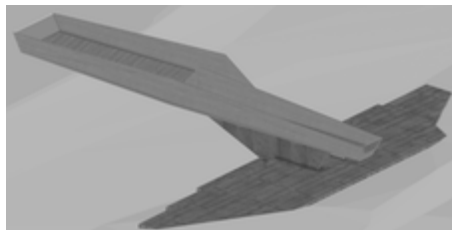
(21) f 2026 0098-2.2



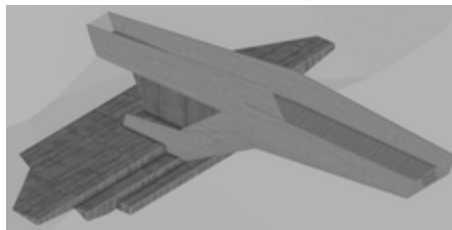
(21) f 2026 0098-3.1



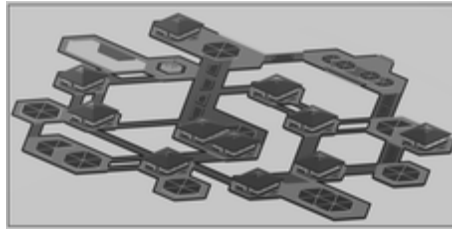
(21) f 2026 0098-3.2



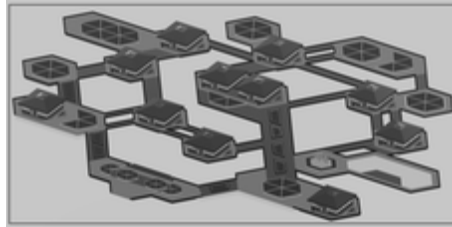
(21) f 2026 0098-4.1



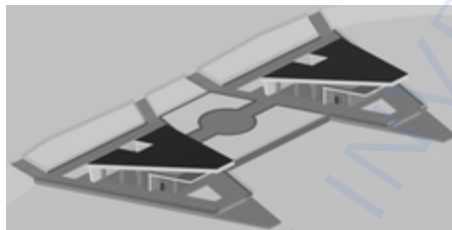
(21) f 2026 0098-4.2



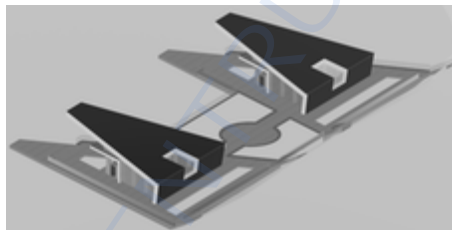
(21) f 2026 0098-5.1



(21) f 2026 0098-5.2



(21) f 2026 0098-6.1



(21) f 2026 0098-6.2