

**OFICIUL DE STAT PENTRU INVENȚII
ȘI MĂRCI BUCUREȘTI ROMÂNIA**

**CERERI DE ÎNREGISTRARE A
DESENELOR ȘI MODELELOR**

PUBLICATE ÎN

DATA DE 09/05/2024

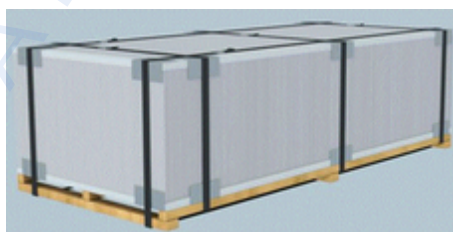
**CLASA 09 - AMBALAJE ȘI RECIPIENTE
PENTRU TRANSPORTUL SAU PĂSTRAREA
MĂRFURILOR**

(21) f 2024 0053; (22) 25/03/2024; (43) 09/05/2024; (71) EURASIA TRADE & LOGISTICS S.R.L., STR. INTERIOARĂ NR. 3, LOT 2/2/7/4/2, CONSTANȚA, 900330, CONSTANȚA, ROMANIA; (74) SOCIETATE CIVILĂ PROFESIONALĂ DE PROPRIETATE INDUSTRIALĂ MILCEV BURBEA, B-DUL OCTAVIAN GOGA NR. 23, BL. M106, SC. 4, AP. 117, SECTOR , BUCUREȘTI, 030981, ROMANIA; (72) ; (54) CONTAINERE PENTRU TRANSPORTUL DE MĂRFURI; (28) 4; (51) 09-03; (57) **model 1** - Acest produs reprezintă o structură de ambalare din metal pentru plăcile de oțel, țigle de acoperiș, panouri de perete, table cutate, plăci presate, garduri și alte produse. Elementul de noutate constă în alternanța și dispunerea pe suprafața acestuia a două benzi longitudinale împreună cu trei benzi transversale iar baza containerului este de lemn.

model 2 - Acest produs reprezintă o structură de ambalare din metal pentru plăcile de oțel, țigle de acoperiș, panouri de perete, table cutate, plăci presate, garduri și alte produse. Elementul de noutate constă în alternanța și dispunerea pe suprafața acestuia a trei benzi longitudinale împreună cu trei benzi transversale iar baza containerului este de lemn.

model 3 - Acest produs reprezintă o structură de ambalare din metal pentru plăcile de oțel, țigle de acoperiș, panouri de perete, table cutate, plăci presate, garduri și alte produse. Elementul de noutate constă în alternanța și dispunerea pe suprafața acestuia a două benzi longitudinale împreună cu trei benzi transversale iar baza containerului este de fier.

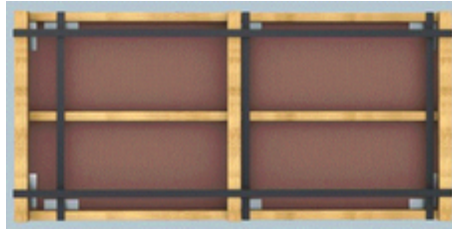
model 4 - Acest produs reprezintă o structură de ambalare din metal pentru plăcile de oțel, țigle de acoperiș, panouri de perete, table cutate, plăci presate, garduri și alte produse. Elementul de noutate constă în alternanța și dispunerea pe suprafața acestuia a trei benzi longitudinale împreună cu trei benzi transversale iar baza containerului este de fier.



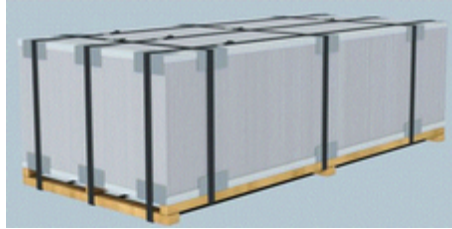
(21) f 2024 0053-1.1



(21) f 2024 0053-1.2



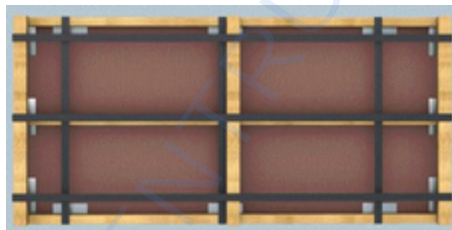
(21) f 2024 0053-1.3



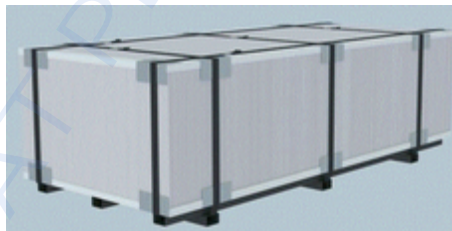
(21) f 2024 0053-2.1



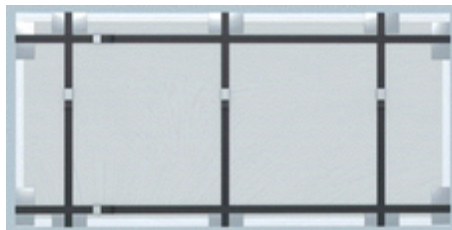
(21) f 2024 0053-2.2



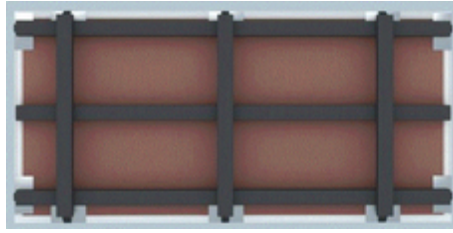
(21) f 2024 0053-2.3



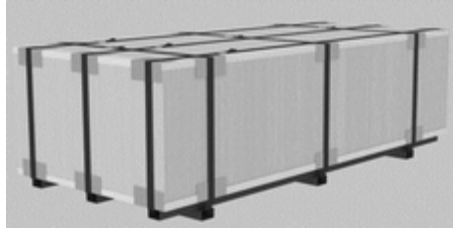
(21) f 2024 0053-3.1



(21) f 2024 0053-3.2



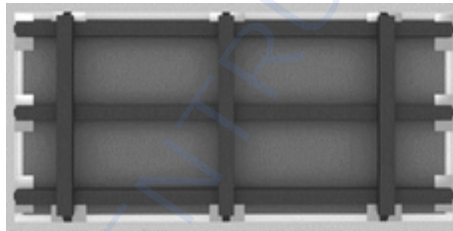
(21) f 2024 0053-3.3



(21) f 2024 0053-4.1



(21) f 2024 0053-4.2



(21) f 2024 0053-4.3

CLASA 11 - OBIECTE ORNAMENTALE

(21) f 2024 0063; (22) 30/03/2024; (43) 09/05/2024;
(71) **GRIJÎNCU CRISTINA INTREPRINDERE INDIVIDUALĂ**, HORODNIC DE SUS NR. 1252A, HORODNIC DE SUS, 727305, SUCEAVA, ROMANIA; (72) CRISTINA GRIJÎNCU, HORODNIC DE SUS NR. 1252A, HORODNIC DE SUS, 727305, SUCEAVA, ROMANIA; (54) **MÂRGEA CERAMICĂ NEAGRĂ DE MARGINEA**; (28) 1; (51) 11-01;



(21) f 2024 0063-1.1

**CLASA 19 - PAPETĂRIE, ARTICOLE DE BIROU,
MATERIALE PENTRU ARTE, ÎNVĂȚĂMÂNT**

(21) f 2024 0080; (22) 23/04/2024; (43) 09/05/2024;
(71) BANCA NAȚIONALĂ A ROMÂNIEI, STR.
LIPSCANI NR. 25, SECTOR 3, BUCUREȘTI,
030031, ROMANIA; (72) ; (54) **MONEDE
NUMISMATICE CU VALOARE NOMINALĂ DE 500
LEI, 10 LEI ȘI 1 LEU CU TEMA "200 DE ANI DE
LA NAȘTEREA LUI AVRAM LANCU"**; (28) 3; (51)
19-99;



(21) f 2024 0080-1.1



(21) f 2024 0080-1.2



(21) f 2024 0080-2.1



(21) f 2024 0080-3.1

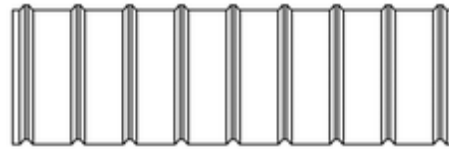
CLASA 25 - CONSTRUCȚII ȘI ELEMENTE DE CONSTRUCȚII

(21) f 2024 0051; (22) 19/03/2024; (43) 09/05/2024; (71) SETEC S.R.L., B-DUL BUREBISTA NR. 1, BL. D15, SC. B, ET. 5, AP. 55, SECTORUL 3, BUCUREȘTI, ROMANIA; (74) SOCIETATE CIVILĂ PROFESIONALĂ DE PROPRIETATE INDUSTRIALĂ MILCEV BURBEA, B-DUL OCTAVIAN GOGA NR. 23, BL. M106, SC. 4, AP. 117, SECTOR , BUCUREȘTI, 030981, ROMANIA; (72) ; (54) PROFILE METALICE PENTRU CONSTRUCȚII; (28) 3; (51) 25-01;

(57) **model 1** - Profil metalic, din tablă, caracterizat prin prezența unor cute longitudinale. Elementul de noutate constă în alternanța și dispunerea paralelă a unor cute longitudinale principale precum și de faptul că între acestea nu se află alte cute longitudinale intermediare.

model 2 - Profil metalic, din tablă, caracterizat prin prezența unor cute longitudinale. Elementul de noutate constă în alternanța și dispunerea paralelă a unor cute longitudinale principale de amplitudine mai mare între care se află alte două cute (nervuri) longitudinale intermediare de amplitudine mai mică.

model 3 - Profil metalic, tip șipcă, cu marginea superioară arcuită, al cărui element de noutate constă în dispunerea în paralel a unor cute longitudinale principale de o amplitudine mai mare între care se află câte o cută (nervură) longitudinală intermediară de amplitudine mai mică.



(21) f 2024 0051-1.1



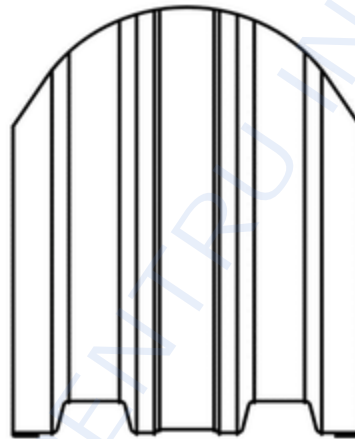
(21) f 2024 0051-1.2



(21) f 2024 0051-2.1



(21) f 2024 0051-2.2



(21) f 2024 0051-3.1

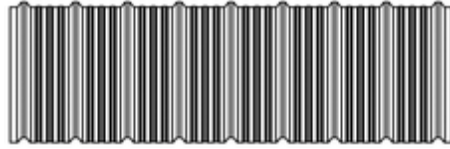


(21) f 2024 0051-3.2

(21) f 2024 0052; (22) 19/03/2024; (43) 09/05/2024; (71) EURASIA TRADE & LOGISTICS

S.R.L., STR. INTERIOARĂ NR. 3, LOT 2/2/7/4/2, CONSTANȚA, 900330, CONSTANȚA, ROMANIA; (74) SOCIETATE CIVILĂ PROFESIONALĂ DE PROPRIETATE INDUSTRIALĂ MILCEV BURBEA, B-DUL OCTAVIAN GOGA NR. 23, BL. M106, SC. 4, AP. 117, SECTOR , BUCUREȘTI, 030981, ROMANIA; (72) ; (54) PROFIL METALIC PENTRU CONSTRUCȚII; (28) 1; (51) 25-01;

(57) model 1 - Profil metalic, din tablă, caracterizat prin prezența unor cute longitudinale. Elementul de noutate constă în alternanța și dispunerea paralelă a unor cute longitudinale principale de amplitudine mai mare între care se află câte trei cute (nervuri) longitudinale intermediare de amplitudine mai mică.



(21) f 2024 0052-1.1



(21) f 2024 0052-1.2
