

**OFICIUL DE STAT PENTRU INVENȚII  
ȘI MĂRCI BUCUREȘTI ROMÂNIA**

**CERERI DE ÎNREGISTRARE A  
DESENELOR ȘI MODELELOR**

PUBLICATE ÎN

DATA DE 23/05/2023

**CLASA 09 - AMBALAJE ȘI RECIPIENTE  
PENTRU TRANSPORTUL SAU PĂSTRAREA  
MĂRFURILOR**

(21) f 2023 0066; (22) 09/04/2023; (43) 23/05/2023;  
(71) **VASILE AVRAM URSACIUC**, STR. SAMOIL  
ISOPESCU NR. 23, BL. N5, SC. A, AP. 1, SUCEAVA,  
720036 , SUCEAVA, ROMANIA; (74) **FĂNTĂNA  
RAUL SORIN & ASOCIAȚII SRL**, STR. ZIZINULUI  
NR. 84, SC. B, AP. 14, BRĂSOV, 500414, BRĂSOV,  
ROMANIA; (72) VASILE AVRAM URSACIUC, STR.  
SAMOIL ISOPESCU NR. 23, BL. N5, SC. A, AP. 1,  
SUCEAVA, 720036 , SUCEAVA, ROMANIA; (54)  
**CUTII PENTRU PRODUSE ALIMENTARE**; (28) 4;  
(51) 09-03;

(57) **model 1** - Fig.1.1 - conturul ștanțat al cutiei  
cu căutătoarele superioare și inferioare de fixare  
și gaura la diametrul exterior al recipientului; sunt  
amprentate urmele de îndoire ale cutiei; sunt ștanțate  
limba de deschidere a cutiei și orificiile în care  
vor intra căutătoarele inferioare. Fig.1.2 - cutia în  
forma finală obținută prin îndoirea la amprențe și  
prin introducerea căutătoarelor inferioare în orificiile  
de fixare. Fig. 1.3 - cutia având capacul închis  
prin introducerea căutătoarelor superioare în orificiile  
ștanțate: se evidențiază limba de deschidere a cutiei.

**model 2** - Forma desfășurată a cutiei, având ștanțate  
conturul cutiei, orificiul de închidere și limba de  
închidere de pe capac; sunt amprentate muchiile  
pentru îndoire.

**model 3** - Conturul plan ștanțat al dublurii de  
fund pentru cutie; amprențele muchiilor pentru  
îndoire ale separatorului sunt la mijloc, pentru două  
compartimente.

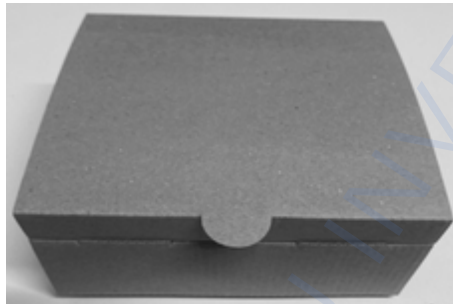
**model 4** - Fig.4.1 - cutia asamblată pregătită cu o  
dublura de fund simplă, cu un singur compartiment.  
Fig.4.2 - cutia asamblată cu o dublură de fund cu două  
compartimente; separatorul este situat asimetric.  
Fig.4.3 - prezintă cutia asamblată cu o dublură de fund  
cu trei compartimente. Fig.4.4 prezintă cutia închisă.



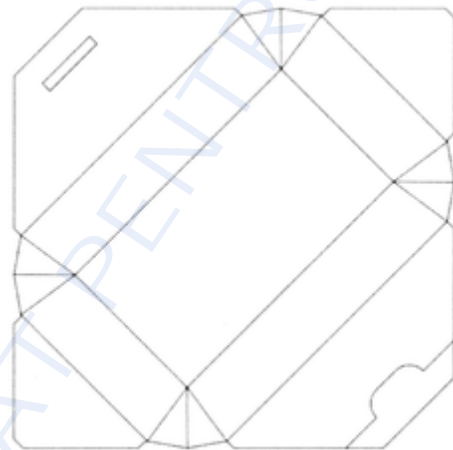
(21) f 2023 0066-1.1



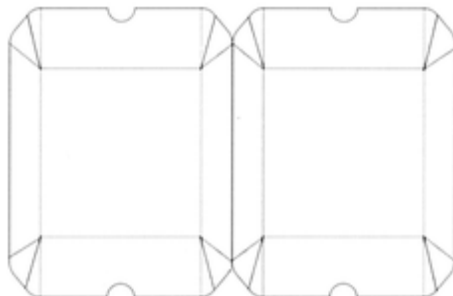
(21) f 2023 0066-1.2



(21) f 2023 0066-1.3



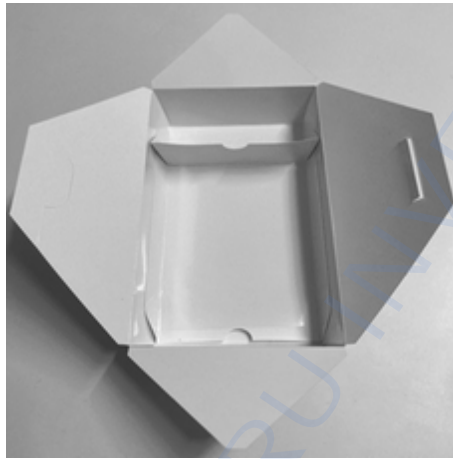
(21) f 2023 0066-2.1



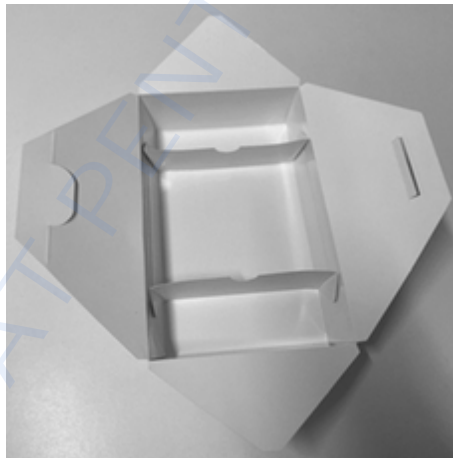
(21) f 2023 0066-3.1



(21) f 2023 0066-4.1



(21) f 2023 0066-4.2



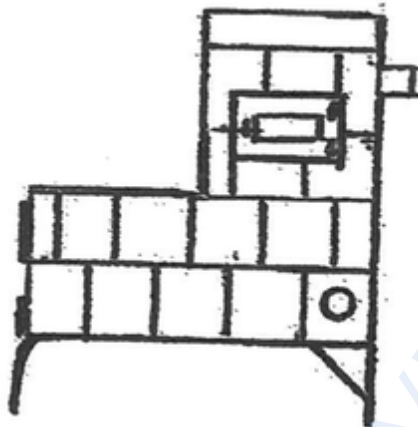
(21) f 2023 0066-4.3



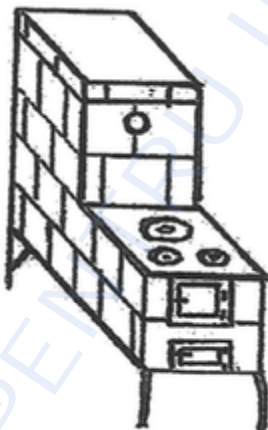
(21) f 2023 0066-4.4

---

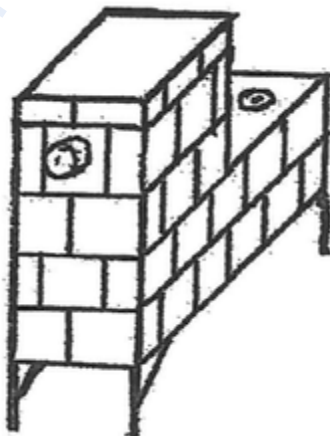
**CLASA 23 - INSTALAȚII PENTRU DISTRIBUȚIA  
FLUIDELOR, INSTALAȚII SANITARE DE**



(21) f 2023 0107-1.1



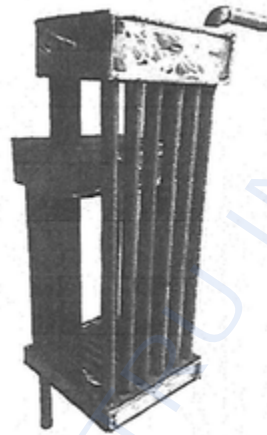
(21) f 2023 0107-1.2



(21) f 2023 0107-1.3



(21) f 2023 0107-2.1



(21) f 2023 0107-2.2

---

**CLASA 26 - APARATE DE ILUMINAT**

(21) f 2023 0106; (22) 16/05/2023; (43) 23/05/2023;  
(71) **MARTAX TRANS COMPANY SRL**, STR. ROȘIORILOR NR. 18, BRAȘOV, 500102, ROMANIA;  
(74) **S.C. NED PROTECT CONSULTING S.R.L.**, STR. ALEXANRU CEL BUN NR. 13, BL. E28, AP. 7, BRAȘOV, 500025, BRAȘOV, ROMANIA; (72) ; (54) **MODEL TURELA**; (28) 1; (51) 26-06;



(21) f 2023 0106-1.1

---