

**OFICIUL DE STAT PENTRU INVENȚII
ȘI MĂRCI BUCUREȘTI ROMÂNIA**

**CERERI DE ÎNREGISTRARE A
DESENELOR ȘI MODELELOR**

PUBLICATE ÎN

DATA DE 05/05/2023

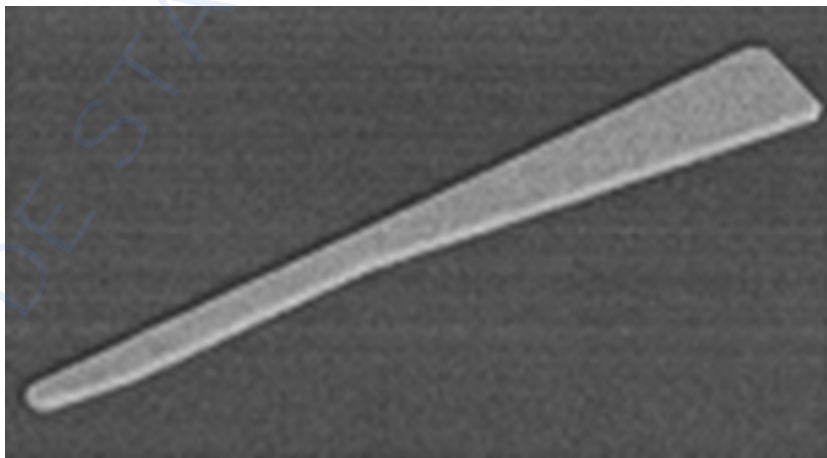
**CLASA 10 - CEASORNICĂRIE ȘI ALTE
INSTRUMENTE DE MĂSURĂ, INSTRUMENTE DE
CONTROL ȘI DE SEMNALIZARE**

(21) f 2023 0042; (22) 06/03/2023; (43) 05/05/2023; (71) ARVA S.A., CALEA SEVERINULUI NR. 54, CRAIOVA, 200611, DOLJ, ROMANIA; (74) WEIZMANN ARIANA & PARTNERS AGENȚIE DE PROPRIETATE INTELECTUALĂ, STR. 11 IUNIE, NR. 51, SC. A, ET. 1, AP. 4 SECTOR 4, BUCUREȘTI, 040171, ROMANIA; (72) GHEORGHE BLOJ, ALĒEA MĂRGĂRITAR NR. 5D, CRAIOVA, DOLJ, ROMANIA; (54) **INSULE MODULARE SEPARARE TRAFIC**;

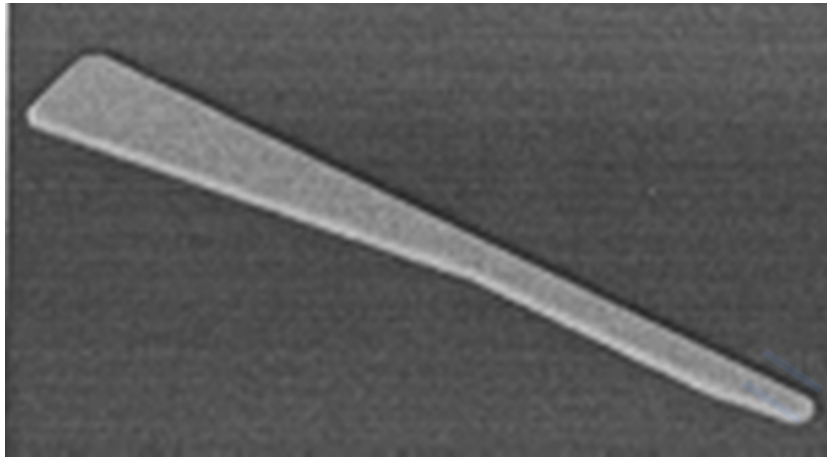
(28) 3; (51) 10-06;
(57) **model 1** - Insulele de deviere către dreapta reprezintă un ansamblu de module prefabricate ce au latura stânga paralelă cu axa drumului și latura dreapta evazată către exterior pentru a putea devia circulația către dreapta. Modulele de dimensiuni variabile pot fi interconectate în diferite formule pentru a obține insule de lățimi, lungimi și formate multiple pentru a putea se preta oricărei tipologii de intersecție. În componența setului de insule modulare se pot folosi și elemente de prelungire, fără evazare acolo unde lungimea necesară devierii impune această soluție.

model 2 - Insulele de deviere către stânga reprezintă un ansamblu de module prefabricate ce au latura dreapta paralelă cu axa drumului și latura stânga evazată către exterior pentru a putea devia circulația către stânga. Modulele de dimensiuni variabile pot fi interconectate în diferite formule pentru a obține insule de lățimi, lungimi și formate multiple pentru a putea se preta oricărei tipologii de intersecție. În componența setului de insule modulare se pot folosi și elemente de prelungire, fără evazare acolo unde lungimea necesară devierii impune această soluție.

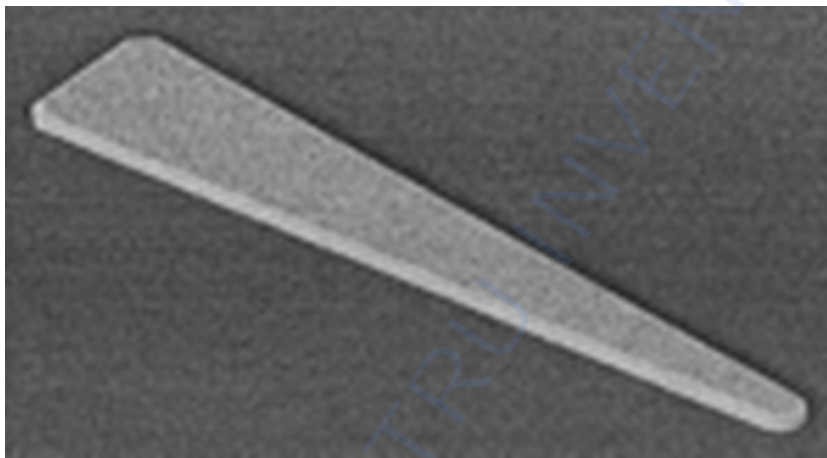
model 3 - Insulele de deviere simetrice reprezintă un ansamblu de module prefabricate ce au axa mediană longitudinală paralelă cu axul drumului iar cele două laturi evazate către exterior pentru a devia în mod simetric fluxul de trafic. În componența setului de insule modulare se pot folosi și elemente de prelungire, fără evazare acolo unde lungimea necesară devierii impune această soluție.



(21) f 2023 0042-1.1



(21) f 2023 0042-2.1



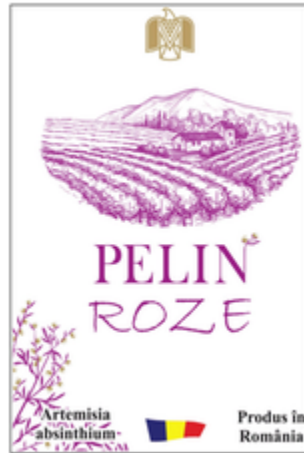
(21) f 2023 0042-3.1

**CLASA 19 - PAPETĂRIE, ARTICOLE DE BIROU,
MATERIALE PENTRU ARTE, ÎNVĂȚĂMÂNT**

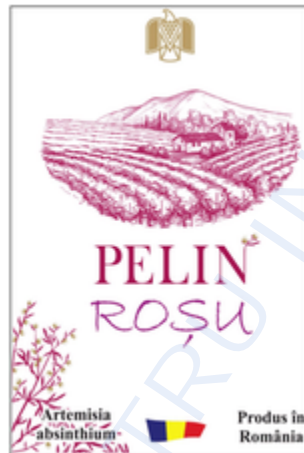
(21) f 2023 0092; (22) 03/05/2023; (43) 05/05/2023;
(71) **SOCIETATEA DE PROMOVARE A VINULUI
S.R.L.**, CALEA BUCUREȘTI BL. 2-1, ȘC. 4, ET.
1, AP. 34, OTOPENI, 075100, ILFOV, ROMANIA;
(74) **CABINET INDIVIDUAL NEGOMIREANU LIVIA**,
ȘOS. NICOLAE TITULESCU, NR. 94, BL. 14A,
ȘC. 4, AP. 127, SECTOR 1, BUCUREȘTI, 011146,
ROMANIA; (72) ; (54) **GRAFICA ETICHETE
BĂUTURI ALCOOLICE**; (28) 3; (51) 19-08;



(21) f 2023 0092-1.1



(21) f 2023 0092-2.1



(21) f 2023 0092-3.1