

**OFICIUL DE STAT PENTRU INVENȚII  
ȘI MĂRCI BUCUREȘTI ROMÂNIA**

**CERERI DE ÎNREGISTRARE A  
DESENELOR ȘI MODELELOR**

PUBLICATE ÎN

DATA DE 16/11/2022

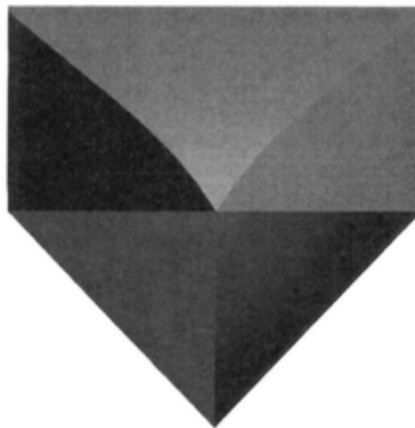
**CLASA 12 - MIJLOACE DE TRANSPORT ȘI DE RIDICAT**

(21) f 2022 0124; (22) 05/10/2022; (43) 16/11/2022; (71) **INSTITUTUL NAȚIONAL DE CERCETARE - DEZVOLTARE AEROSPAȚIALĂ "ELIE CARAFOLI" - INCAS**, B-DUL IULIU MANIU NR. 220, SECTOR 6, BUCUREȘTI, 061126, ROMANIA; (72) EDUARD POPA, B-DUL TIMIȘOARA NR. 89, BL.C1.3,SC.A, AP.6, SECTOR 6, BUCUREȘTI, 061327, ROMANIA; (54) **FLOTOR EKRAÑOPLAN**; (28) 1; (51) 12-07;

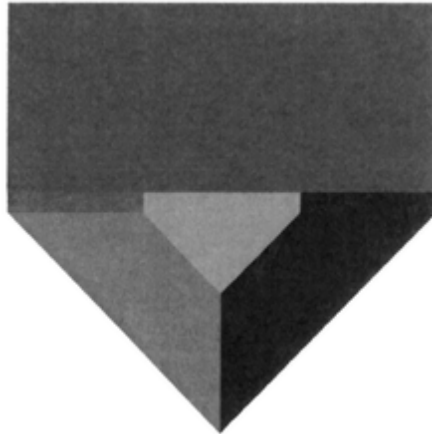
(57) **model 1** - Flotorul este conceput pentru ambarcațiuni cu efect de sol. Forma generală este alcătuită din suprafețe riglate astfel: Partea inferioară este alcătuită în față din două suprafețe cilindrice intersectate la unghi drept, racordate spre spate cu două suprafețe plane așezate astfel încât intersecția lor să fie pe o dreaptă. Partea superioară este alcătuită în față din două suprafețe cilindrice care se intersectează la unghi drept cu a treia suprafață cilindrică. În spate, partea de sus este o suprafață riglată având în secțiune un extradados de aripă; restul suprafețelor sunt plane așezate paralel respectiv perpendicular pe axa flotorului.



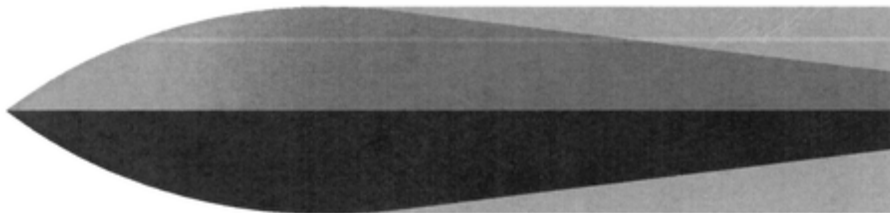
(21) f 2022 0124-1.1



(21) f 2022 0124-1.2



(21) f 2022 0124-1.3



(21) f 2022 0124-1.4

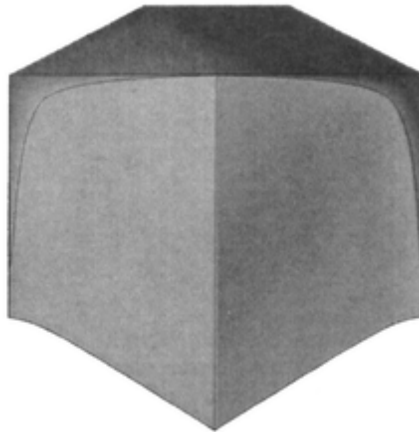
(21) f 2022 0125; (22) 05/10/2022; (43) 16/11/2022; (71) INSTITUTUL NAȚIONAL DE

**CERCETARE - DEZVOLTARE AEROSPAȚIALĂ "ELIE CARAFOLI" - INCAS**, B-DUL IULIU MANIU NR. 220, SECTOR 6, BUCUREȘTI, 061126, ROMANIA; (72) EDUARD POPA, B-DUL TIMIȘOARA NR. 89, BL.C1.3, SC.A, AP.6, SECTOR 6, BUCUREȘTI, 061327, ROMANIA; (54) **FLOTOR AERONAVE**; (28) 1; (51) 12-07;

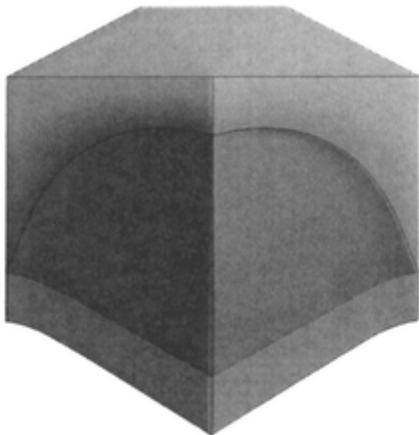
(57) **model 1** - Flotorul este conceput pentru hidroaeronaive. Forma generală este alcătuită din suprafețe cu sfericități astfel: Partea inferioară este alcătuită, în față, din două suprafețe interpolate între o hiperbolă în plan perpendicular pe planul de simetrie al flotorului și o parabolă în planul de simetrie al flotorului; partea posterioară este realizată din intersecții de suprafețe plane. Partea superioară este alcătuită din trei suprafețe astfel: partea de sus este jumătate din grosimea locală a flotorului, iar părțile laterale sunt interpolate după o dreaptă în planul perpendicular pe flotor având capetele susținute de marginea mediană a flotorului, respectiv extremitatea secțiunii superioare.



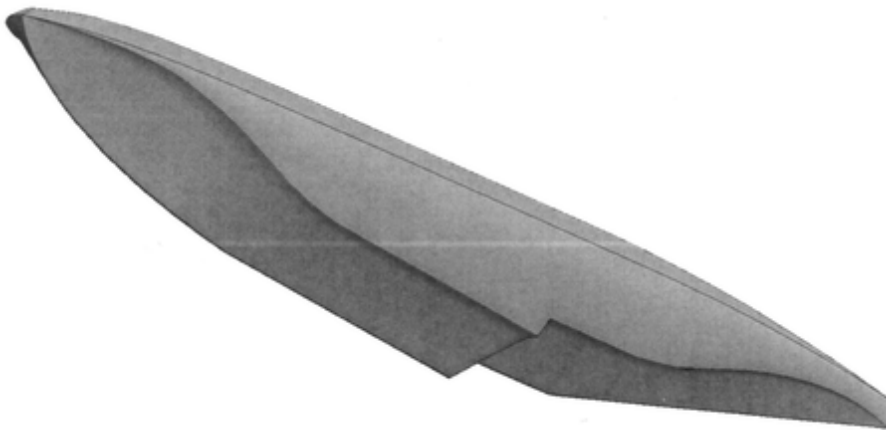
(21) f 2022 0125-1.1



(21) f 2022 0125-1.2



(21) f 2022 0125-1.3



(21) f 2022 0125-1.4

---

**CLASA 19 - PAPETĂRIE, ARTICOLE DE BIROU,  
MATERIALE PENTRU ARTE, ÎNVĂȚĂMÂNT**

(21) f 2022 0144; (22) 26/10/2022; (43) 16/11/2022;  
(71) SC ORTHODENTPRO SRL, STR. PROF. DR.  
GHEORGHE MARINESCU NR. 8/A, AP. I-II, TÂRGU  
MUREȘ, 540142, MUREȘ, ROMANIA; (72) ; (54)  
ORTOCONCEPT; (28) 1; (51) 19-08, 32-00;



(21) f 2022 0144-1.1

---